



MYCELLS

Biorigenerazione Cellulare Autologa

BIORIGENERAZIONE CELLULARE AUTOLOGA

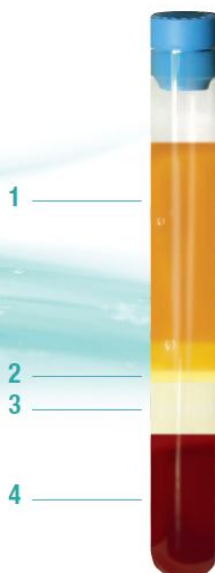


Treat Your Cells Treat Yourself

Sistema MyCells® per la preparazione di Plasma Ricco in Piastrine Autologo

Separazione Emocomponenti

1. Plasma
2. Piastrine
3. Z-Gel
4. Globuli Rossi + Globuli Bianchi



MYCELLS

Il sistema **MyCells®** per la preparazione di Plasma Ricco in Piastrine autologo si avvale di presidi medico chirurgici monouso sterili certificati per uso terapeutico dedicati alle procedure di medicina rigenerativa.

In particolare con il sistema MyCells® si ottiene:

- **MyCells® PRP liquido:** Plasma Ricco di Piastrine (PRP) iniettabile.
- **MyCells® Membrana:** Membrana di fibrina per uso locale o suturabile arricchita di Piastrine Autologhe.

Le caratteristiche del sistema sono:

- ✓ Sistema che garantisce la asepsi
- ✓ 10 mL di prelievo
- ✓ Semplice, veloce e pronto all'uso
- ✓ Altamente riproducibile e non operatore dipendente
- ✓ Sicuro per il paziente e per l'operatore
- ✓ Confezione completa di filtro di sicurezza



Cos'è il MyCells® PRP

1. PRP di alta qualità (Parametri valutativi FDA Approval)

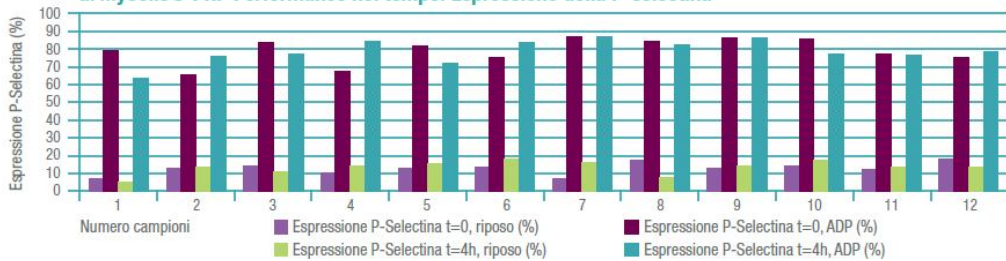
Prelievo ematico (mL)	PRP ottenuto in volume (mL)	Resa Piastrinica (%)	Contaminazione Globuli Rossi	Presenza di globuli bianchi	Fattore di concentrazione piastrine	Separazione stabile
10 mL	6,0 ± 1 mL	93 ± 0.2	NESSUNA (<0.01)	NO	Da 2 a 10 X	Sì

2. Alta concentrazione di fattori di crescita (Parametri valutativi FDA Approval)

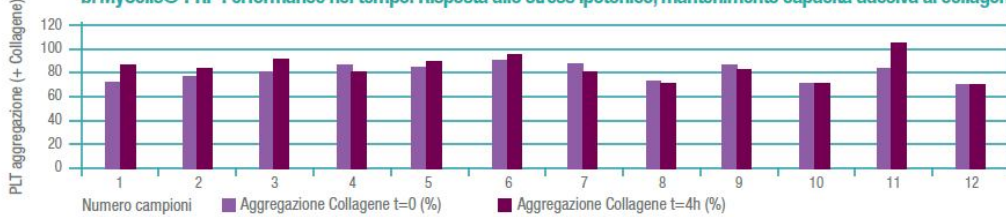
	PDGF-BB (ng/mL)	PDGF-BB (ng/mL) attivato	VEGF (pg/mL)	VEGF (pg/mL) attivato	EGF (pg/mL)	EGF (pg/mL) attivato
Media ± SD N=12	308.33 ± 122.07	2048.33 ± 642.19	72.92 ± 38	220.42 ± 65.39	73.75 ± 31.17	269.17 ± 123.07

3. Integrità piastrinica stabile nel tempo (Parametri valutativi FDA Approval)

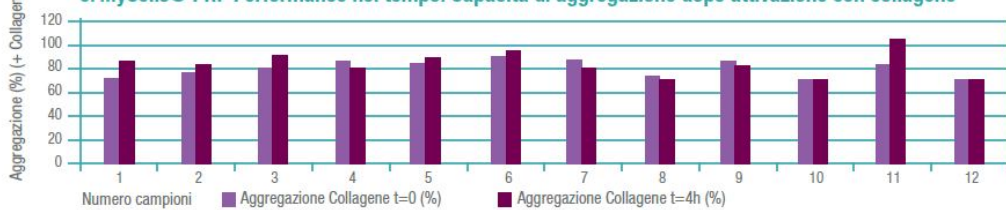
a. MyCells® PRP Performance nel tempo: Espressione della P-selectina



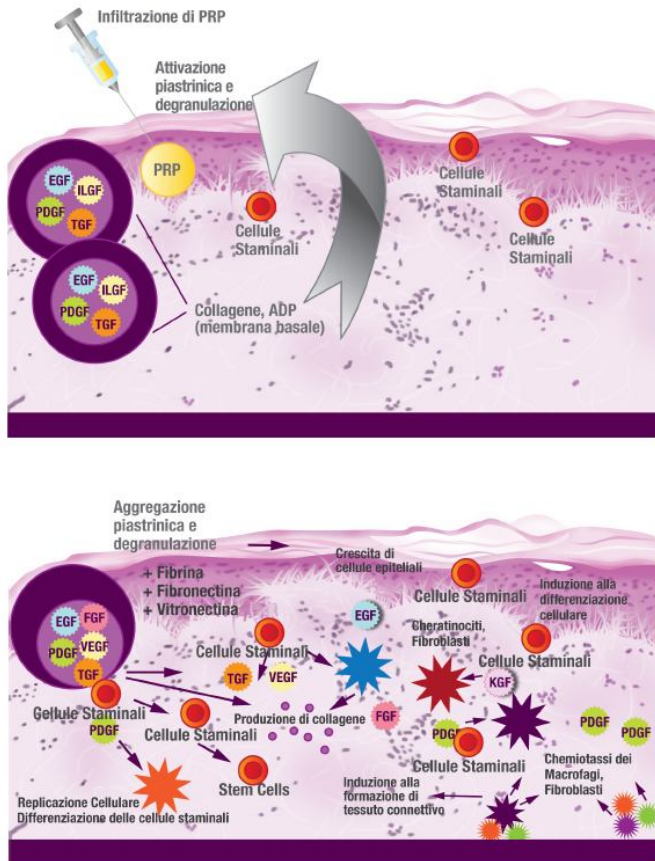
b. MyCells® PRP Performance nel tempo: Risposta allo stress ipotonico, mantenimento capacità adesiva al collagene



c. MyCells® PRP Performance nel tempo: Capacità di aggregazione dopo attivazione con collagene



Biorigenerazione cellulare autologa



La rigenerazione cellulare autologa è la biostimolazione delle cellule del derma mediante l'iniezione intradermica o sottocutanea di plasma ricco di piastrine del paziente stesso (PRP).

L'applicazione topica di concentrati di piastrine attraverso il rilascio dei fattori di crescita contenuti all'interno, stimola la proliferazione cellulare dei fibroblasti con conseguente maggior produzione di collagene e rigenerazione della pelle e dell'ipoderma danneggiati o invecchiati.

Le piastrine che si attivano iniziano a rilasciare proteine di segnalazione (chemiochine), che stimolano la migrazione dei macrofagi dal tessuto connettivo. Inoltre determinano la migrazione e la proliferazione delle cellule staminali che si differenziano in cellule con funzioni specifiche.